

Salè Minimòm NJ

NJ adopte yon lwa pou pase a \$15 salè minimòm*

DAT	Patwon yo		
	Pifò Anplwaye	Sezonye & Pitu**	Agrikilti
1 Jiyè 2019	\$10	\$8.85	\$8.85
1 Janvyè 2020	\$11	\$10.30	\$10.30
1 Janvyè 2021	\$12	\$11.10	\$10.44
1 Janvyè 2022	\$13	\$11.90	\$10.90
1 Janvyè 2023	\$14	\$12.70	\$11.70
1 Janvyè 2024	\$15	\$13.50	\$12.50

*Diferan salè nan peryòd tranzisyon aplike a travayè

**Mwens ke 6 anplwaye

Konje Familyal Peye pou Travayè NJ

Eske ou bezwen yon pèman sou lontèm pou peryòd gwasès, matènite, malady/ blesi, oubyen pou pran swen moun ou renmen yo?

Ou kapab kalifye pou avantaj paralizi tanporè oubyen Pèt nan Fanmi – pifò travayè NJ yo fè sa.

Vizite myleavebenefits.nj.gov



KONNEN DWA TRAVAY OU YO NAN NJ



Konje Familyal Peye pou Travayè NJ

Eske ou bezwen yon pèman sou lontèm pou peryòd gwasès, matènite, malady/ blesi, oubyen pou pran swen moun ou renmen yo?

Ou kapab kalifye pou avantaj paralizi tanporè oubyen Pèt nan Fanmi – pifò travayè NJ yo fè sa.

Vizite myleavebenefits.nj.gov



KONNEN DWA TRAVAY OU YO NAN NJ



Salè Minimòm NJ

NJ adopte yon lwa pou pase a \$15 salè minimòm*

DAT	Patwon yo		
	Pifò Anplwaye	Sezonye & Pitu**	Agrikilti
1 Jiyè 2019	\$10	\$8.85	\$8.85
1 Janvyè 2020	\$11	\$10.30	\$10.30
1 Janvyè 2021	\$12	\$11.10	\$10.44
1 Janvyè 2022	\$13	\$11.90	\$10.90
1 Janvyè 2023	\$14	\$12.70	\$11.70
1 Janvyè 2024	\$15	\$13.50	\$12.50

*Diferan salè nan peryòd tranzisyon aplike a travayè

**Mwens ke 6 anplwaye

Ou gen dwa pou yo peye w

Pou tout lè ou travay epi pa mwens ke salè minimum Leta a

Eske ou elijib pou tan siplemantè?

Yo dwe ou 1.5 fwa to yo peye w a lè a pou tout lè ou travay ki depase 40è/semèn.

Eske ou ap travay nan yon pwojè konstriksyon ki gen finansman piblik, tankou yon lekòl?

Patwon an dwe peye ou salè predominan pou travay piblik yo.

Eske ou se yon travayè endepandan?

Ou ka mal klasifye, epi pedi dwa pou moun ki pa anplwaye yo, paralizi, konje familyal, salè minimum, pèman egal epi plis anko.

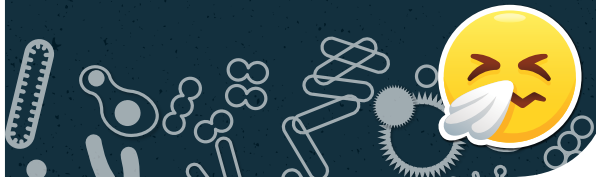
Patwon ki pa respekte lalwa yo ka fè fas ak amand epi penalite.

Pèman pandan Tan Maladi se lalwa

Ou gen dwa pou ou pran swen tèt ou epi moun ou renmen yo

- Patwon yo dwe ofri pèman pou konje pandan 1èdtan pou koze malady chak 30è ou travay, jiska 40è antou pou ane a.
- Li kontrè a lalwa pou patwon yo pran aksyon kont ou paske ou itize lè konje maladi ou yo.
- Itilize Konje Maladi Peye yo pou sante fizik ak mantan, pou jere vyolans domestik oubyen seksyèl, pou randevou lekòl pitit ou e plis anko.

Ou kapab aprann plis nan mysickdays.nj.gov



Si Ou Kwè Ke Yo Ap Vyole Dwa Ou Yo

Salè Minimòm • Tan Siplemantè • Konje Maladi Ou Genyen • Travay Timoun • Fèmeye

Pote plent nan myworkrights.nj.gov

- **Kontwole lè travay ou yo**
- **Kenbe rapò sou pèman ou yo**
- **Anrejistre enfòmasyon kontak patwon ou**

Depatman NJ pou Travay aplike lwa travay NJ yo san konsiderasyon sou stati imigrasyon travayè a. Depatman an ap kenbe enfòmasyon ou yo prive, epi li pap pataje yo avèk okenn ajans imigrasyon federal, a mwen ke yo ta egzijè sa nan yon Ak Demand Rapò Piblik Ouvè, yon lòd ki soti nan tribinal, oubyen yon manda.

Ou gen dwa pou yo peye w

Pou tout lè ou travay epi pa mwens ke salè minimum Leta a

Eske ou elijib pou tan siplemantè?

Yo dwe ou 1.5 fwa to yo peye w a lè a pou tout lè ou travay ki depase 40è/semèn.

Eske ou ap travay nan yon pwojè konstriksyon ki gen finansman piblik, tankou yon lekòl?

Patwon an dwe peye ou salè predominan pou travay piblik yo.

Eske ou se yon travayè endepandan?

Ou ka mal klasifye, epi pedi dwa pou moun ki pa anplwaye yo, paralizi, konje familyal, salè minimum, pèman egal epi plis anko.

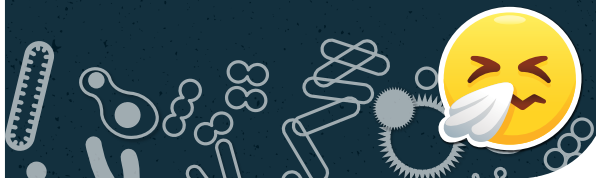
Patwon ki pa respekte lalwa yo ka fè fas ak amand epi penalite.

Pèman pandan Tan Maladi se lalwa

Ou gen dwa pou ou pran swen tèt ou epi moun ou renmen yo

- Patwon yo dwe ofri pèman pou konje pandan 1èdtan pou koze malady chak 30è ou travay, jiska 40è antou pou ane a.
- Li kontrè a lalwa pou patwon yo pran aksyon kont ou paske ou itize lè konje maladi ou yo.
- Itilize Konje Maladi Peye yo pou sante fizik ak mantan, pou jere vyolans domestik oubyen seksyèl, pou randevou lekòl pitit ou e plis anko.

Ou kapab aprann plis nan mysickdays.nj.gov



Si Ou Kwè Ke Yo Ap Vyole Dwa Ou Yo

Salè Minimòm • Tan Siplemantè • Konje Maladi Ou Genyen • Travay Timoun • Fèmeye

Pote plent nan myworkrights.nj.gov

- **Kontwole lè travay ou yo**
- **Kenbe rapò sou pèman ou yo**
- **Anrejistre enfòmasyon kontak patwon ou**

Depatman NJ pou Travay aplike lwa travay NJ yo san konsiderasyon sou stati imigrasyon travayè a. Depatman an ap kenbe enfòmasyon ou yo prive, epi li pap pataje yo avèk okenn ajans imigrasyon federal, a mwen ke yo ta egzijè sa nan yon Ak Demand Rapò Piblik Ouvè, yon lòd ki soti nan tribinal, oubyen yon manda.